

FINITURE LACCATI

Lacquered finishes
Lackausführungen
Finitions laques
Acabados lacados

CAMPUS

O . . . Laccato opaco
Mat lacquered
Matt lackiert
Laqué mat
Lacado mate

L . . . Laccato lucido
Glossy lacquered
Glänzed lackiert
Laqué brillant
Lacado brillante

 9003 • Bianco	 9010 • Panna	 9001 • Crema
 1013 • Fior di Loto	 135 • Giallo Zinco	 140 • Giallo Cromo
 1024 • Senape	 2010 • Biscotto	 173 • Bruciato
 3001 • Rosso acceso	 3003 • Rosso	 3005 • Rosso bordeaux
 198 • Verde Muschio	 6002 • Verde foglia	 192 • Verde Pompelmo
 190 • Verde pallido	 246 • Grigio Garda	 Y23909 • Celeste
 5021 • Verde Petrolio	 199 • Verde Finlandia	 7016 • Grigio antracite
 Y23923 • Carta da zucchero	 252 • Grigio Polvere	 255 • Blu piombo
 228 • Lilla	 7035 • Grigio Chiaro	 9002 • Ghiaccio
 238 • Grigio perla	 7044 • Grigio Seta	 7039 • Grigio Aston
 Y18232 • Dark Grey	 Y20261 • Corda	 Y20259 • Canapa
 Y20260 • Tortora	 Y18231 • Light grey	 Y23919 • Terracotta
 Y23918 • Moka	 9017 • Nero	

LCO • laccato opaco campione
LLC • laccato lucido campione

LCO • LLC = Maggiorazione prezzo + 20%
Price increase + 20%
Aufpreis + 20%
Augmentation sur le prix + 20%
Recargo + 20%

FINITURE

Finishes
Ausführung
Finition
Acabado

CAMPUS

Laccati Effetto Resina

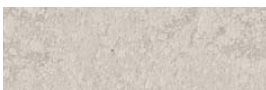
Lacquered resin effect • Lack Betoneffekt • Laques effet résine • Laca efecto resina



H716 • Light grey



H726 • Dark grey



H63 • Tortora



H74 • Terracotta

Laccati metallici

Lacquered metal finish • Lack Metalleffekt • Laqués métalliques • Laca efecto metálico



UTIT • Titanio



UNIK • Nichel



UPMB • Piombo



UOTN • Ossido ottone



UBRN • Ossido bronzo

Laccati micalizzati

Lacquered mica • Lack Glimmereffekt • Laques micalisés • Laca efecto mica



OTIT • Titanio



OPMB • Piombo



ONIK • Nichel

Impiallacciati (solo basamento)

Veneered (only baseboard) - Holz furnier (nur Unterteil) - Plaqué (embasement uniquement) - Maderas (solo base)



Rovere naturale



Rovere gesso



Rovere cenere



Rovere visone



Rovere castoro



Rovere termocotto